

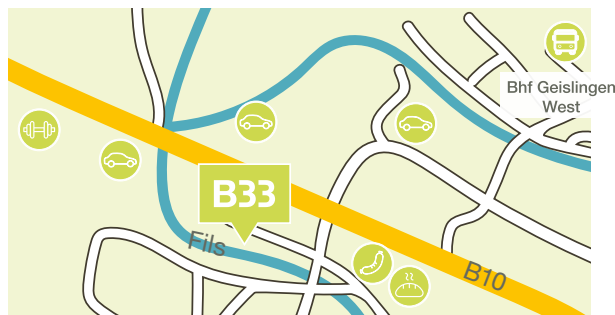
# DAS ÖKOLOGISCHE KONZEPT

Modern heißt für uns auch, ökologisch-nachhaltig zu bauen. Größtmögliche, umweltschonende Energieeffizienz (KfW-Standard 55) erreichen wir durch eine Kombination aus optimaler Wärmedämmung sowie einer modernen Pelletheizung. Begrünte Dächer sorgen für ein angenehmes Mikroklima.



## DIE LAGE

Die Bruckwiesen befinden sich in einem gewachsenen Wohnviertel am westlichen Ortseingang von Geislingen zwischen der B10 im Norden und der Fils im Süden. Durch diese verkehrsgünstige Lage ist das Neubauprojekt vor allem für Pendler sehr interessant. Die Geislinger Innenstadt liegt nur wenige Minuten mit dem Auto entfernt.



**B33**  
BRUCKWIESEN

unverbindliche Illustration

» Erstes Haus ab Frühjahr 2021  
bezugsfertig

Haben Sie Interesse an unserem Neubauprojekt?  
Unsere Mitarbeiter\*innen beraten Sie gerne:

Tel. 07331 9571-0  
[info@gsw-geislingen.de](mailto:info@gsw-geislingen.de)  
[www.gsw-geislingen.de](http://www.gsw-geislingen.de)

# WILLKOMMEN IN DEN BRUCKWIESEN!

Geislingens neues, modernes und  
grünes Wohnquartier

**GSW**  
MEHR WOHNEN. MEHR GEISLINGEN.

# DIE BRUCKWIESEN BLÜHEN AUF!

B33 – das ist Geislingens neue Adresse für modernes und grünes Wohnen. In den Bruckwiesen bauen wir, die Geislinger Siedlungs- und Wohnungsbau GmbH (GSW), im ersten Haus 18 moderne, ökologisch-nachhaltige und barrierearme Wohnungen – vier davon barrierefrei – von guter Qualität. Familien, Paare und Singles jeden Alters, die individuelles Wohnen schätzen, werden sich in dem Viertel rundum wohlfühlen.



unverbindliche Illustration

## DIE WOHNUNGEN

Unser Neubauprojekt B33 bietet hochwertigen, komfortablen Wohnraum. Alle Wohnungen sind barrierearm ausgestattet, vier davon sogar barrierefrei. Die Wohnungsgrößen variieren von ca. 75 Quadratmetern für eine 2-Zimmer-Wohnung bis zu 119 Quadratmetern für eine 5-Zimmer-Wohnung.

### Darauf können Sie sich freuen:

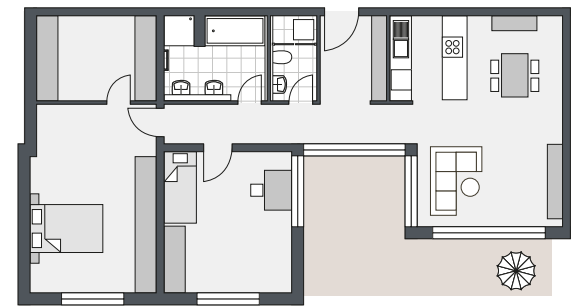
Alle Wohnungen verfügen über

- » eine eigene Terrasse oder eigenen Balkon
- » hochwertige Bäder mit Dusche und/oder Badewanne und größtenteils separatem WC
- » eine Fußbodenheizung in allen Räumen
- » Parkettböden
- » einen Hauswirtschaftsraum mit Anschlüssen für Waschmaschine und Trockner
- » eine Videosprechanlage
- » Glasfaseranschluss bis in die Wohnung
- » Netzwerkverkabelung innerhalb der Wohnung
- » Aluminium-Rollläden mit Motor
- » einen eigenen Kellerraum

Außerdem sind alle Wohnungen über einen großen Aufzug erreichbar, der vom Keller bis in die oberste Etage führt.

Das erste Haus B33 wird voraussichtlich ab dem Frühjahr 2021 fertiggestellt sein.

Beispiel: 3-Zimmer-Wohnung



unverbindliche Illustration



unverbindliche Illustration

## DAS PROJEKT

Im ersten Bauabschnitt wird das Mehrfamilienhaus B33 in dreigeschossiger Bauweise mit zusätzlichem Staffelgeschoss für Penthousewohnungen errichtet. Aufgelockert wird das Viertel durch viele Freiflächen. Das Quartier erhält durch die moderne, helle und klare Architektur auch optisch einen individuellen Charakter. Weil wir auf eine direkte Anbindung zur B10 verzichten, können Sie sich auf eine ruhige Wohnumgebung ohne Durchgangsverkehr freuen.